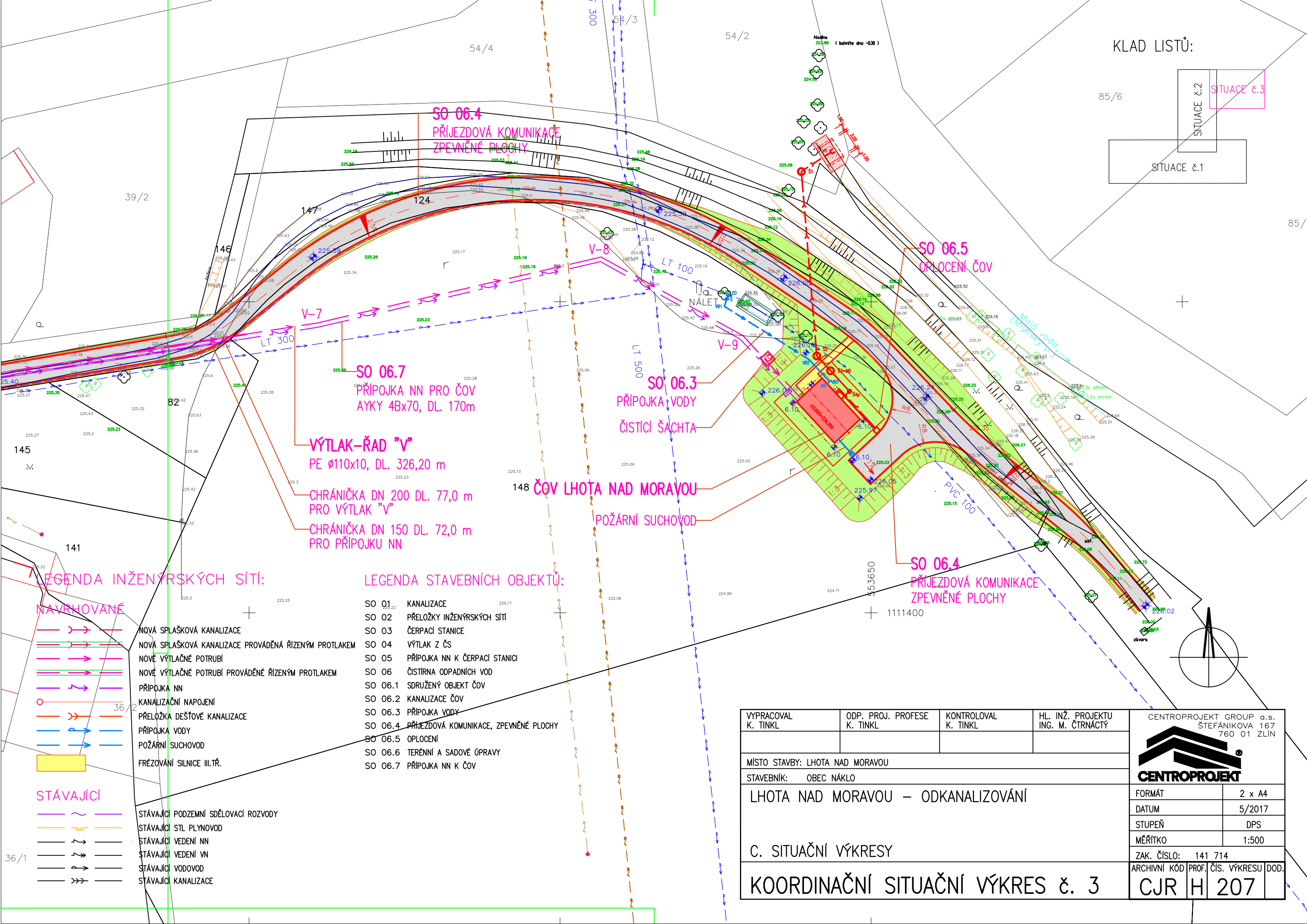
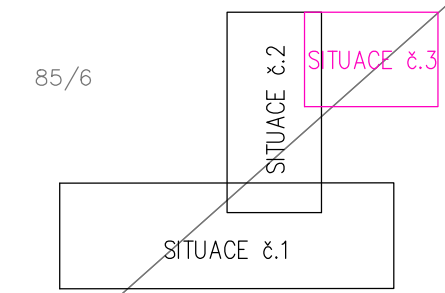


KLAD LISTŮ:



LEGENDA INŽENÝRSKÝCH SÍTÍ:

- NAVRHOVANÉ**
- NOVÁ SPLAŠKOVÁ KANALIZACE
  - NOVÁ SPLAŠKOVÁ KANALIZACE PROVÁDĚNÁ ŘÍZENÝM PROTĚKEM
  - NOVÉ VÝTLAČNÉ POTRUBÍ
  - NOVÉ VÝTLAČNÉ POTRUBÍ PROVÁDĚNÉ ŘÍZENÝM PROTĚKEM
  - PŘÍPOJKA NN
  - KANALIZAČNÍ NÁPOJENÍ
  - PŘELOŽKA DEŠŤOVÉ KANALIZACE
  - PŘÍPOJKA VODY
  - POŽÁRNÍ SUCHOVOD
  - FRÉZOVÁNÍ SILNICE III. TŘ.

- STÁVAJÍCÍ**
- STÁVAJÍCÍ PODZEMNÍ SDĚLOVACÍ ROZVODY
  - STÁVAJÍCÍ STL PLYNOVOD
  - STÁVAJÍCÍ VEDENÍ NN
  - STÁVAJÍCÍ VEDENÍ VN
  - STÁVAJÍCÍ VODOVOD
  - STÁVAJÍCÍ KANALIZACE

LEGENDA STAVEBNÍCH OBJEKTŮ:

- SO 01 KANALIZACE
- SO 02 PŘELOŽKY INŽENÝRSKÝCH SÍTÍ
- SO 03 ČERPAČÍ STANICE
- SO 04 VÝTLAK Z ČS
- SO 05 PŘÍPOJKA NN K ČERPAČÍ STANICI
- SO 06 ČISTÍRNA ODPADNÍCH VOD
- SO 06.1 SDRUŽENÝ OBJEKT ČOV
- SO 06.2 KANALIZACE ČOV
- SO 06.3 PŘÍPOJKA VODY
- SO 06.4 PŘÍJEZDOVÁ KOMUNIKACE, ZPEVNĚNÉ PLOCHY
- SO 06.5 OPLOCENÍ
- SO 06.6 TERÉNNÍ A SADOVÉ ÚPRAVY
- SO 06.7 PŘÍPOJKA NN K ČOV

|                                    |                                |                         |                                       |  |
|------------------------------------|--------------------------------|-------------------------|---------------------------------------|--|
| VYPRACOVAL<br>K. TINKL             | ODP. PROJ. PROFESE<br>K. TINKL | KONTROLOVAL<br>K. TINKL | HL. INŽ. PROJEKTU<br>ING. M. ČTRNÁČTÝ | <br>CENTROPROJEKT GROUP a.s.<br>ŠTEFÁNIKOVA 167<br>760 01 ZLÍN   |
| MÍSTO STAVBY: LHOTA NAD MORAVOU    |                                |                         |                                       |  |
| STAVEBNÍK: OBEC NÁKLO              |                                |                         |                                       | FORMÁT: 2 x A4<br>DATUM: 5/2017<br>STUPEŇ: DPS<br>MĚŘÍTKO: 1:500 |
| LHOTA NAD MORAVOU – ODKANALIZOVÁNÍ |                                |                         |                                       | ZAK. ČÍSLO: 141 714  |
| C. SITUAČNÍ VÝKRESY                |                                |                         |                                       | ARCHIVNÍ KÓD PROF. ČÍS. VÝKRESU DOD.                             |
| KOORDINAČNÍ SITUAČNÍ VÝKRES č. 3   |                                |                         |                                       | CJR H 207  |